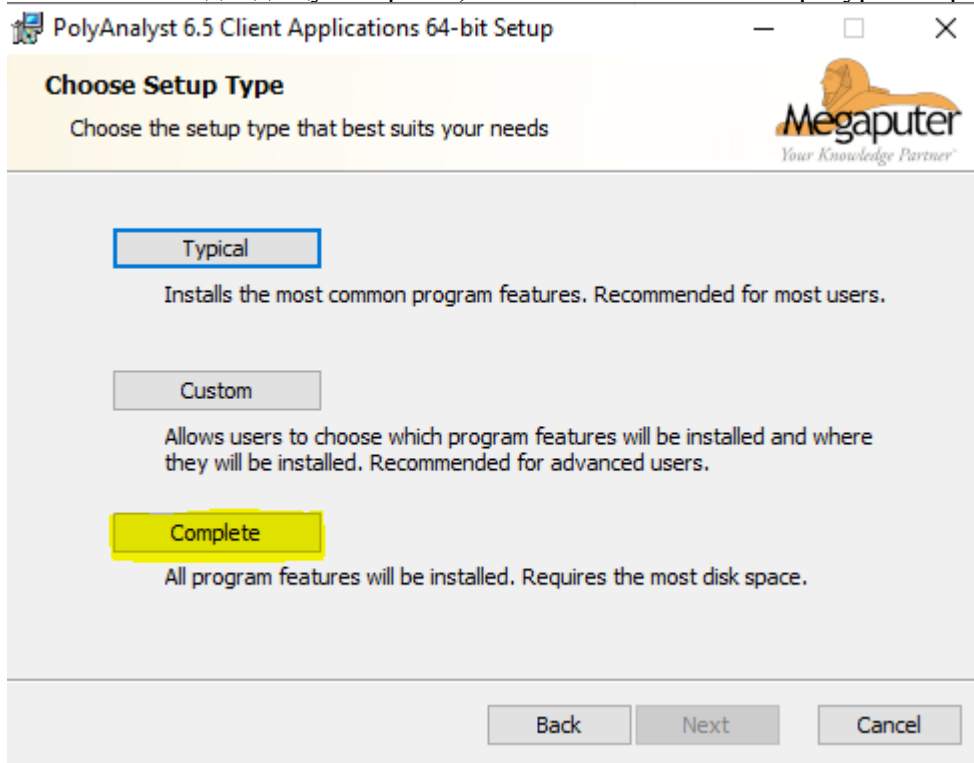
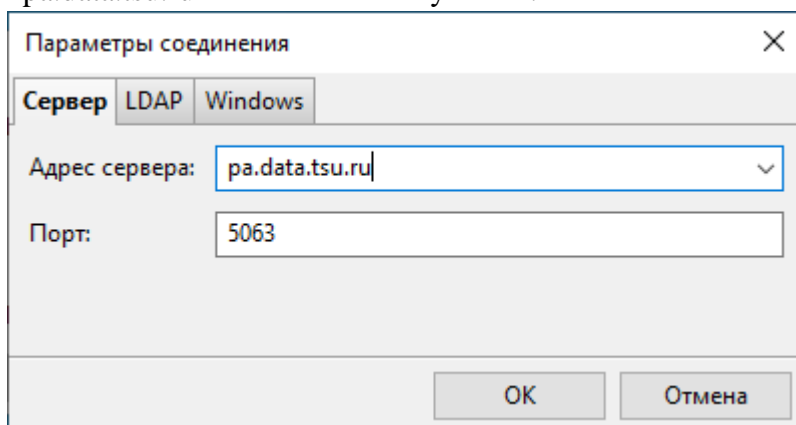


Инструкция по установке и запуску системы PolyAnalyst

1. Скачать клиентское приложение по ссылке: <https://download.opendata.university/ClientInstall.zip> (в архиве выбираете подходящую версию, в зависимости от разрядности вашей системы). *Используйте веб клиент при наличии ОС не из семейства Windows:* <https://pa.data.tsu.ru:5043/polyanalyst/static/paclient/pa6start.html?locale=rus&setLocale=1>
2. Установить подходящую версию, на моменте Choose Setup Type выбрать «Complete»



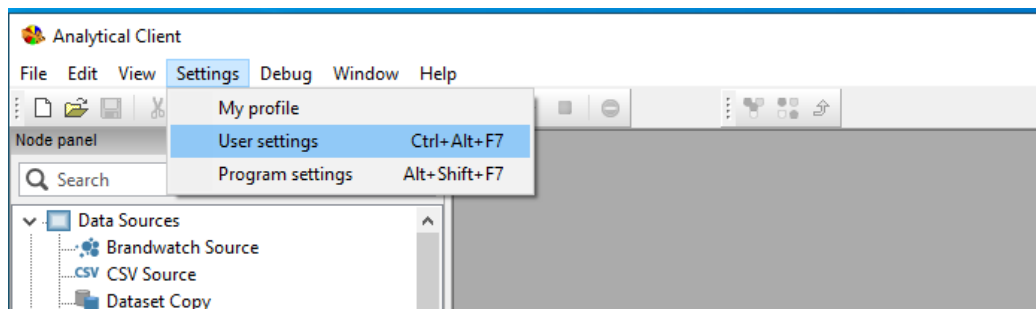
3. Запустить аналитический клиент, перейти в «Настройки», в качестве сервера указать «pa.data.tsu.ru» и нажать кнопку «ОК».



4. Ввести свои учетные данные и войти в систему.

Смена языка

1. Открыть пункт меню «Settings» → «User settings»



2. Переходим в раздел «Regional settings» и в поле «Language» выбираем «Russian»
3. Нажимаем «Apply» затем «OK» и перезапускаем программу